



ПРАВИТЕЛЬСТВО САНКТ-ПЕТЕРБУРГА
КОМИТЕТ ПО ГОСУДАРСТВЕННОМУ КОНТРОЛЮ, ИСПОЛЬЗОВАНИЮ
И ОХРАНЕ ПАМЯТНИКОВ ИСТОРИИ И КУЛЬТУРЫ
РАСПОРЯЖЕНИЕ

окуд

№ _____

**Об утверждении предмета охраны
объекта культурного наследия
федерального значения
«Дом Запасной»**

В соответствии с подпунктом 10 пункта 2 статьи 33 Федерального закона от 25.06.2002 № 73-ФЗ «Об объектах культурного наследия (памятниках истории и культуры) народов Российской Федерации» и пунктом 3.12 Положения о Комитете по государственному контролю, использованию и охране памятников истории и культуры, утвержденного постановлением Правительства Санкт-Петербурга от 28.04.2004 № 651:

1. Утвердить предмет охраны объекта культурного наследия федерального значения «Дом Запасной», расположенного по адресу: Санкт-Петербург, г. Пушкин, Московское шоссе, дом 1, литера В (Санкт-Петербург, г. Пушкин, Московское шоссе, 11), входящего в состав объекта культурного наследия федерального значения «Дача Великого князя Бориса Владимировича», входящего в состав объекта культурного наследия федерального значения «Отдельный парк», согласно приложению к распоряжению.

2. Признать недействующей Опись архитектурно-художественных элементов интерьера и предметов декоративно-прикладного искусства здания-памятника «Дача вел. кн. Бориса Владимировича» к охранному обязательству от 21.10.2004 № 5071.

3. Начальнику отдела государственного реестра объектов культурного наследия Управления государственного реестра объектов культурного наследия обеспечить внесение распоряжения в автоматизированную информационную систему Единого государственного реестра объектов культурного наследия (памятников истории и культуры) народов Российской Федерации.

4. Начальнику Юридического управления - юрисконсульту КГИОП обеспечить официальное опубликование распоряжения.

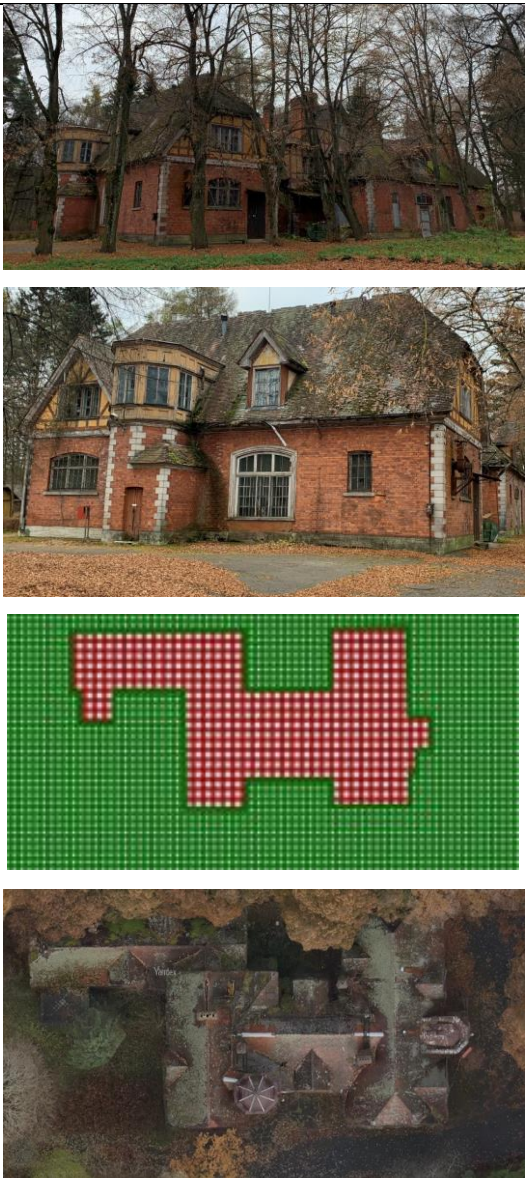
5. Директору Санкт-Петербургского государственного казенного учреждения «Центр информационного обеспечения охраны объектов культурного наследия» обеспечить размещение распоряжения в электронной форме в локальной компьютерной сети КГИОП.

6. Контроль за выполнением распоряжения возложить на начальника Управления государственного реестра объектов культурного наследия.

Заместитель председателя КГИОП

Ю.О. Богачева

Предмет охраны объекта культурного наследия федерального значения
«Дом Запасной», входящего в состав объекта культурного наследия федерального значения «Дача
Великого князя Бориса Владимировича», входящего в состав объекта культурного наследия
федерального значения «Отдельный парк»
Санкт-Петербург, г. Пушкин, Московское шоссе, дом 1, литера В
(Санкт-Петербург, г. Пушкин, Московское шоссе, 11)

№ пп	Видовая принадлежность предмета охраны	Предмет охраны	Фотофиксация
1	2	3	4
1	Объёмно-пространственное решение:	<p>историческое* объёмно-пространственное решение сложного в плане здания, состоящего из разновысотных объемов, с круглой в плане башней, эркером со скошенными углами, мансардными окнами (*здесь и далее под термином исторический здесь и далее по тексту следует понимать состояние объекта на 1917 год);</p> <p>крыша – исторические габариты, конфигурация (скатная, сложной конфигурации, полувальмовая, шлемовидная главка башни со шпилем), материал окрытия крыш и башни (красная плоская черепица), высотные отметки конька крыши и главки башни;</p>	

дымовые трубы – местоположение, конфигурация, габариты, оформление (кирпичный декор).



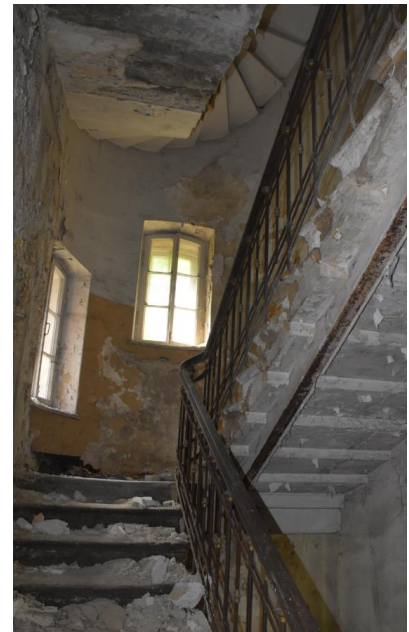
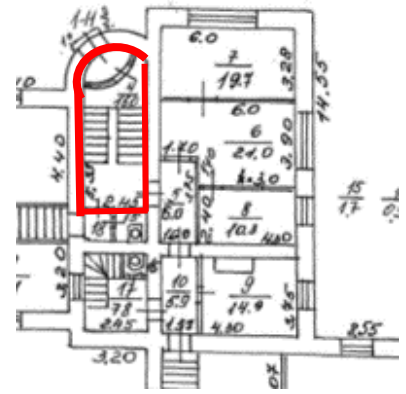
2

Конструктивная система здания:

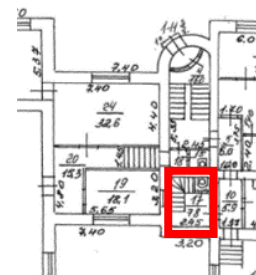
наружные и внутренние капитальные стены, материал – кирпич, дерево, бетон;



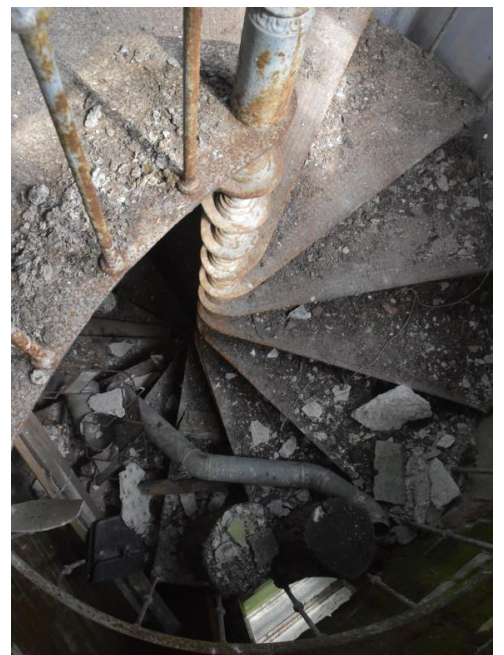
главная лестница – местоположение, габариты, конфигурация, конструкции (по косоурам, с площадками и забежными ступенями); материалы ступеней (известняк) и перильного ограждений (металл); рисунок ограждения с прямыми стойками с профилированными перехватами; деревянные профилированные поручни;




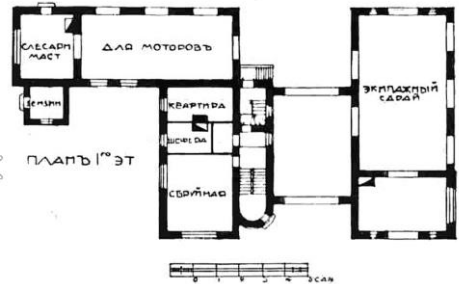


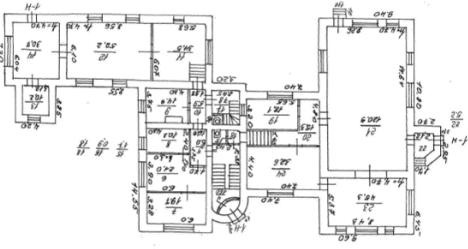




черная лестница – местоположение, габариты, конфигурация, конструкции (с забежными ступенями); материалы ступеней (известняк) и перильного ограждений (металл); рисунок ограждения с прямыми стойками с профилированными перехватами; деревянные профилированные поручни;



винтовая лестница -
местоположение, габариты,
конфигурация, конструкции
(винтовая с опорным столбом),
материал ступеней и ограждений
(металл); рисунок ограждения с
опорным столбом с
профилировками, навершием с
профилировками, стойки с
перехватами;



		<p>прусские своды;</p> <p>историческое решение деревянной стропильной системы.</p>	  
3	<p>Объемно-планировочное решение:</p>	<p>историческое решение - объемно-планировочное решение помещения лестниц, башни и эркера, исторических жилых помещений.</p>	 <p>Планъ 1 этажа.</p>

			
4	<p>Архитектурно-художественное решение фасадов:</p>	<p>архитектурно-художественное решение в приемах модерна;</p> <p>цоколь, облицованный известняком;</p> <p>материал и характер отделки фасадов – лицевой кирпич, фактурная и гладкая штукатурка, фактурно обработанный бетон, имитация фахверка, деревянная филленчатая обшивка (лицевой кирпич в уровне 1-го этажа, детали фактурной штукатурки и бетона, обшивка деревом в башне и эркере, имитация фахверка в щипцах с деревянными балками);</p> <p>известняковая ступень перед главным входом;</p>	   

историческое решение
металлического козырька
(полуциркульный в плане с
акротериями по верхнему краю –
исторические материалы, рисунок,
местоположение, конфигурация);



Фото 2003 г.

историческое заполнение дверного
проема – деревянное,
одностворчатое с двумя не
створными частями; глухая,
филенчатая нижняя часть, верхняя –
застекленная (стекла с фацетом);
исторический цвет; историческая
латунная дверная фурнитура –
материалы, рисунок, габариты;



Фото 2007 г.

исторические дверные проемы - местоположение, габариты, конфигурация (с лучковым завершением), материалы (дерево);

историческое заполнение дверного проема в пристройке к эркеру – деревянное, одностворчатое; глухое, филенчатое;

исторические оконные проёмы, включая их местоположение, габариты, конфигурация (прямоугольные, с лучковым завершением);

заполнения оконных проемов – деревянные, с двойными и одинарными рамами, с в том числе с мелкой расстекловкой, цвет (белый);

оформление оконных проемов:

обрамление окон полуподвала – известняк, фактурный бетон;

подоконные известняковые и деревянные подоконные доски;

профилированные деревянные наличники, на стилизованных кронштейнах;

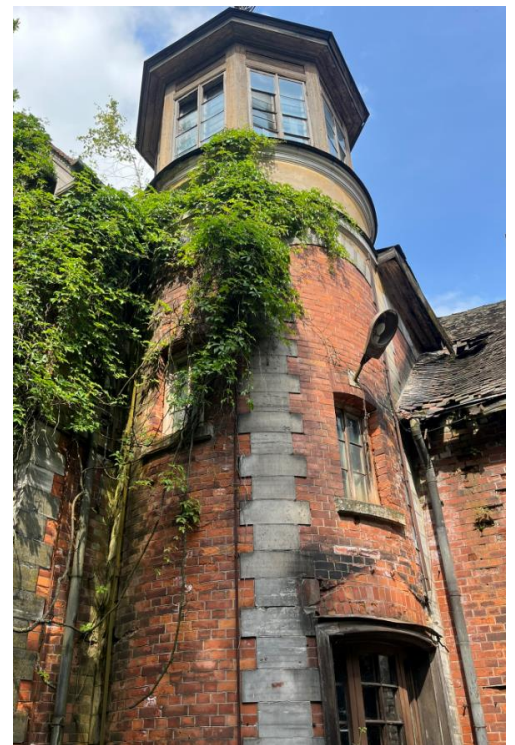




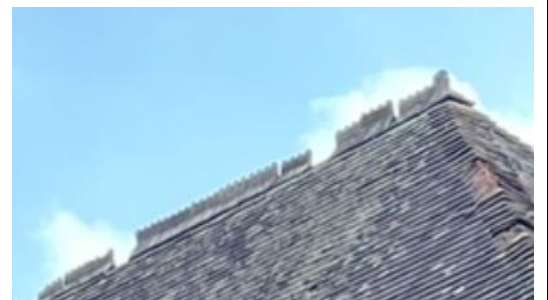
рустованные архивольты;

оформление эркера со скошенными углами и пристройкой – рустованные лопатки по углам, филеичатая обшивка деревянными досками второго этажа, профилированный деревянные карнизы и тяги;

оформление башни – профилированные тяги, рустованные лопатки, соединенные архивольтами с замковыми камнями, филенчатая обшивка деревянными досками верхнего яруса, шлемовидная главка с металлическим шпилем со сложным декором с воллютообразными завитками, с покрытием плоской черепицей;



оформление коньков мелкими зубцами и фигурными навершиями;



профилированные и гладкие тяги
(накладные деревянные);



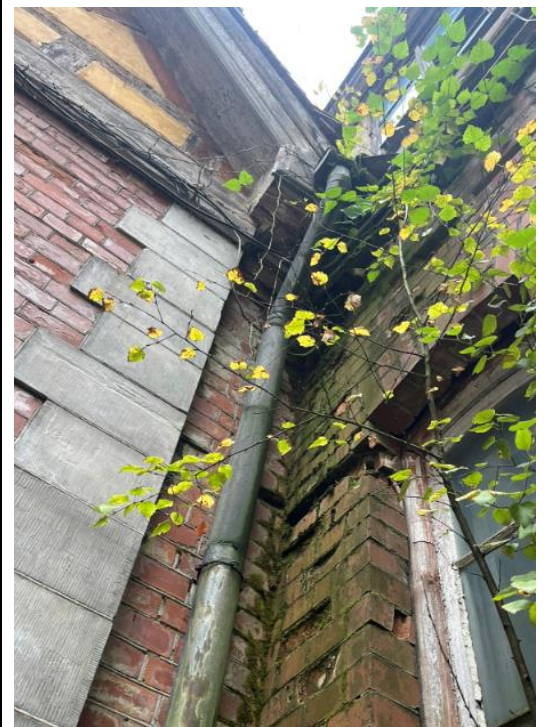
оформление щипцов и участков
фасадов имитацией фахверка с
использованием деревянных балок;



широкие свесы крыши с деревянной подшивкой, в том числе с модульонами;



исторические металлические водосточные трубы с металлическим креплением.



5

Декоративно-художественная отделка интерьеров и предметы декоративно прикладного искусства:

исторические декоративно-художественная отделка интерьеров и предметы декоративно прикладного искусства - отделка стен (обои, деревянные панели, керамическая плитка), покрытие пола (керамическая плитка), деревянные дверные и оконные заполнения, деревянные наличники, латунная фурнитура, встроенная мебель, камины, умывальник, оформление потолков (тяги, падуги, деревянные балки и подшивка), в том числе:

тамбур парадного входа:

обшивка стен и потолка деревянными филленчатыми панелями; историческое покрытие пола – керамическая плитка;

латунный порожек с геометрическим орнаментом;

дверь дубовая, криволинейной поверхности, одностворчатая, нижняя часть филленчатая, глухая, верхняя часть – остекленная (стекла с фацетом); латунная дверная фурнитура;

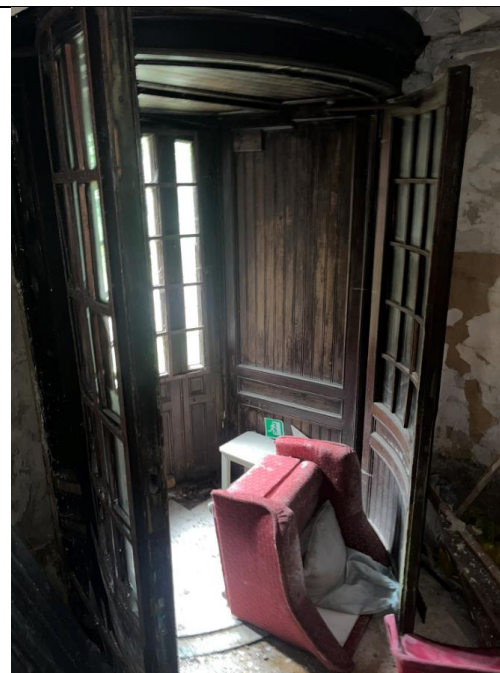


Фото 2021 г.



деревянные профилированные оконные и дверные наличники;



латунная оконная фурнитура;



оформление откосов профилированными филёнками;



оформление стен: обои с рельефным рисунком (линкруст), включающий листья аканта, завитки, пальметты;

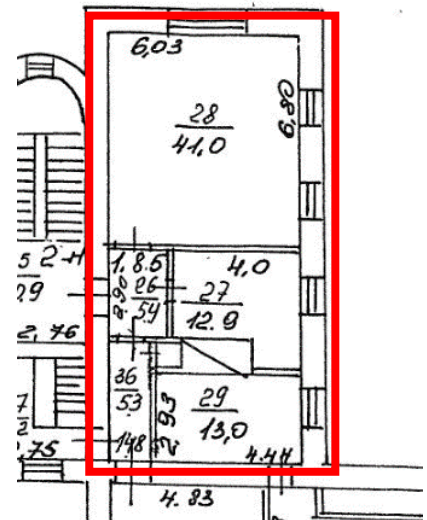


оформление потолка – квадратные кессоны, образованные профилированными деревянными рамами со стилизованными кронштейнами, подшивка потолка деревянными досками;





помещения 2-го этажа (юго-западная часть здания):



оформление стен: деревянные
филенчатые панели;

деревянный плинтус с
профилировками;



деревянные профилированные оконные и дверные наличники;

латунная оконная и дверная фурнитура;

деревянные филенчатые дверные заполнения, в том числе верхние филенки со скругленными углами;

обшивка откосов деревянными филенчатыми панелями;



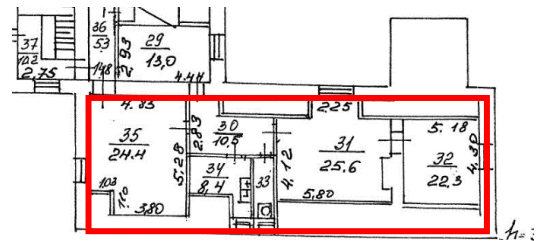
радиаторы под оконными проемами в деревянных филенчатых футлярах, филенки с металлическими решетками с ажурным рисунком в виде трельяжной сетки;



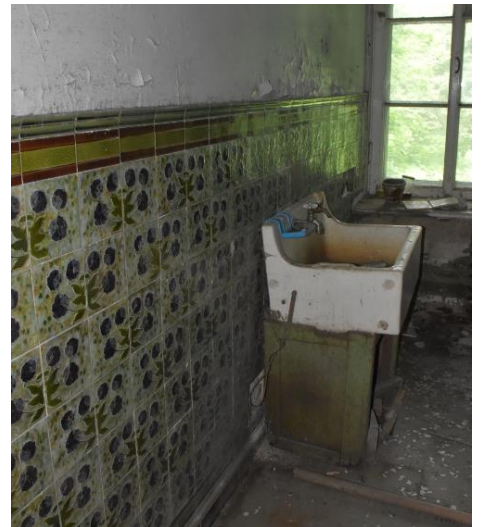
профилированные штукатурные тяги и падуги по периметру потолков;



помещение 2-го этажа (северо-западная часть здания):



оформление стен туалетной и ванной комнат – английская глазуванная, полихромная керамическая плитка с растительным рисунком («анютины глазки») рисунком в стиле модерн и профилированным полихромным фризом и плинтусом;



историческая
раковина;

керамическая



падуги, профилированные тяги по
периметру стен туалетной комнаты;



оформление стен в помещении с
камином: деревянные филенчатые
панели, в том числе с полочкой на
кронштейнах, встроенными
шкафами;



деревянный плинтус с
профилировками;



радиаторы под оконными проемами в деревянных филенчатых футлярах, филенки с металлическими решетками с ажурным рисунком в виде трельяжной сетки;



камин двухъярусный, отделанный деревом; облицовка топки керамическими глазурованными плитками зеленого цвета, внешняя часть топки облицована глазурованными плитками зеленого цвета с рисунком в стиле модерн; в первом ярусе две деревянные филенчатые тумбы со стилизованными фигурными лопатками;



во втором ярусе полочка, шкаф-этажерка с широкой центральной частью с фигурной полочкой, подковообразной аркой в завершении, боковыми частями с полочками (нижние на фигурных кронштейнах), филенки в оформлении стен, дугообразный профилированный карниз в завершении;



профилированные деревянные оконные и дверные наличники;

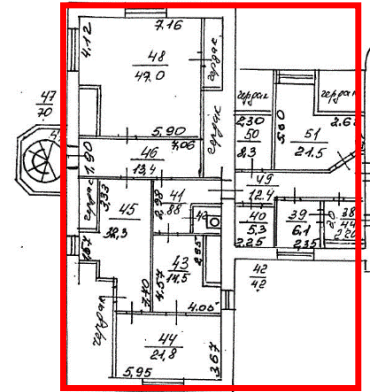
деревянные филенчатые дверные заполнения, в том числе верхние филенки со скругленными углами;

латунная оконная и дверная фурнитура;

покрытие пола — красные керамические плитки;



помещения 2-го этажа (восточная часть здания):



оформление стен: деревянные филенчатые панели, в том числе с полочкой по верхнему краю;




деревянный плинтус с профилировками;

профилированные деревянные оконные и дверные наличники;

деревянные филенчатые дверные заполнения;



		<p>профилированные штукатурные тяги и падуги по периметру помещений.</p>	
--	--	--	--

