



ПРАВИТЕЛЬСТВО САНКТ-ПЕТЕРБУРГА
КОМИТЕТ ПО ГОСУДАРСТВЕННОМУ КОНТРОЛЮ, ИСПОЛЬЗОВАНИЮ
И ОХРАНЕ ПАМЯТНИКОВ ИСТОРИИ И КУЛЬТУРЫ
РАСПОРЯЖЕНИЕ

окуд

№ _____

О включении выявленного объекта культурного наследия в единый государственный реестр объектов культурного наследия (памятников истории и культуры) народов Российской Федерации в качестве объекта культурного наследия регионального значения «Здание электрической станции с водонапорной башней акционерного общества Франко-русских заводов (быв. заводов Ч. Берда)», об утверждении границ и режима использования территории объекта культурного наследия, об утверждении предмета охраны объекта культурного наследия

В соответствии с подпунктом 12 статьи 9.2, статьей 18, подпунктом 10 пункта 2 статьи 33 Федерального закона от 25.06.2002 № 73-ФЗ «Об объектах культурного наследия (памятниках истории и культуры) народов Российской Федерации», пунктами 3.1, 3.12 Положения о Комитете по государственному контролю, использованию и охране памятников истории и культуры, утвержденного постановлением Правительства Санкт-Петербурга от 28.04.2004 № 651, на основании акта по результатам государственной историко-культурной экспертизы (Рег.№ 01-24-2863/25-0-0 от 08.10.2025), с учетом решения рабочей группы Совета по сохранению культурного наследия при Правительстве Санкт-Петербурга:

1. Включить в единый государственный реестр объектов культурного наследия (памятников истории и культуры) народов Российской Федерации (далее - реестр) в качестве объекта культурного наследия регионального значения памятник «Здание электрической станции с водонапорной башней акционерного общества Франко-русских заводов (быв. заводов Ч. Берда)», 1903 г., расположенный по адресу: Санкт-Петербург, Перевозная улица, дом 1, литера Б.

2. Исключить из Списка выявленных объектов культурного наследия, утвержденного приказом КГИОП от 20.02.2001 № 15, объект «Производственное здание с водонапорной башней акционерного общества Франко-русских заводов (быв. Заводов Ч. Берда)», числящийся под номером 255.

3. Утвердить:

3.1. Границы территории объекта культурного наследия регионального значения, «Здание электрической станции с водонапорной башней акционерного общества Франко-русских заводов (быв. заводов Ч. Берда)», расположенного по адресу: Санкт-Петербург, Перевозная улица, дом 1, литера Б, согласно приложению № 1 к распоряжению.

3.2. Режим использования территории объекта культурного наследия регионального значения «Здание электрической станции с водонапорной башней акционерного общества Франко-русских заводов (быв. заводов Ч. Берда)», расположенного по адресу: Санкт-Петербург, Перевозная улица, дом 1, литера Б, согласно приложению № 2 к распоряжению.

3.3. Предмет охраны объекта культурного наследия регионального значения «Здание электрической станции с водонапорной башней акционерного общества Франко-русских заводов (быв. заводов Ч. Берда)», расположенного по адресу: Санкт-Петербург, Перевозная улица, дом 1, литера Б, согласно приложению № 3 к распоряжению.

4. Признать утратившим силу: план границ территории выявленного объекта культурного наследия «Производственное здание с водонапорной башней акционерного общества Франко-русских заводов (быв. заводов Ч. Берда)», утвержденный КГИОП 23.04.2002.

5. Начальнику Управления государственного реестра объектов культурного наследия обеспечить:

5.1. Представление в Министерство культуры Российской Федерации сведений, предусмотренных приказом Министерства Российской Федерации от 03.10.2011 № 954 «Об утверждении Положения о едином государственном реестре объектов культурного наследия (памятников истории и культуры) народов Российской Федерации», в срок, не превышающий пятнадцати рабочих дней.

5.2. Направление в Управление Федеральной службы государственной регистрации, кадастра и картографии по Санкт-Петербургу, Комитет по градостроительству и архитектуре копий распоряжения в срок, не превышающий пяти рабочих дней со дня издания распоряжения.

5.3. Уведомление лиц, являющихся собственниками или иными законными владельцами объекта, указанного в пункте 1 распоряжения, о включении объекта культурного наследия в реестр в срок, не превышающий трёх рабочих дней со дня издания распоряжения.

6. Начальнику Юридического управления - юрисконсульту КГИОП обеспечить официальное опубликование распоряжения.

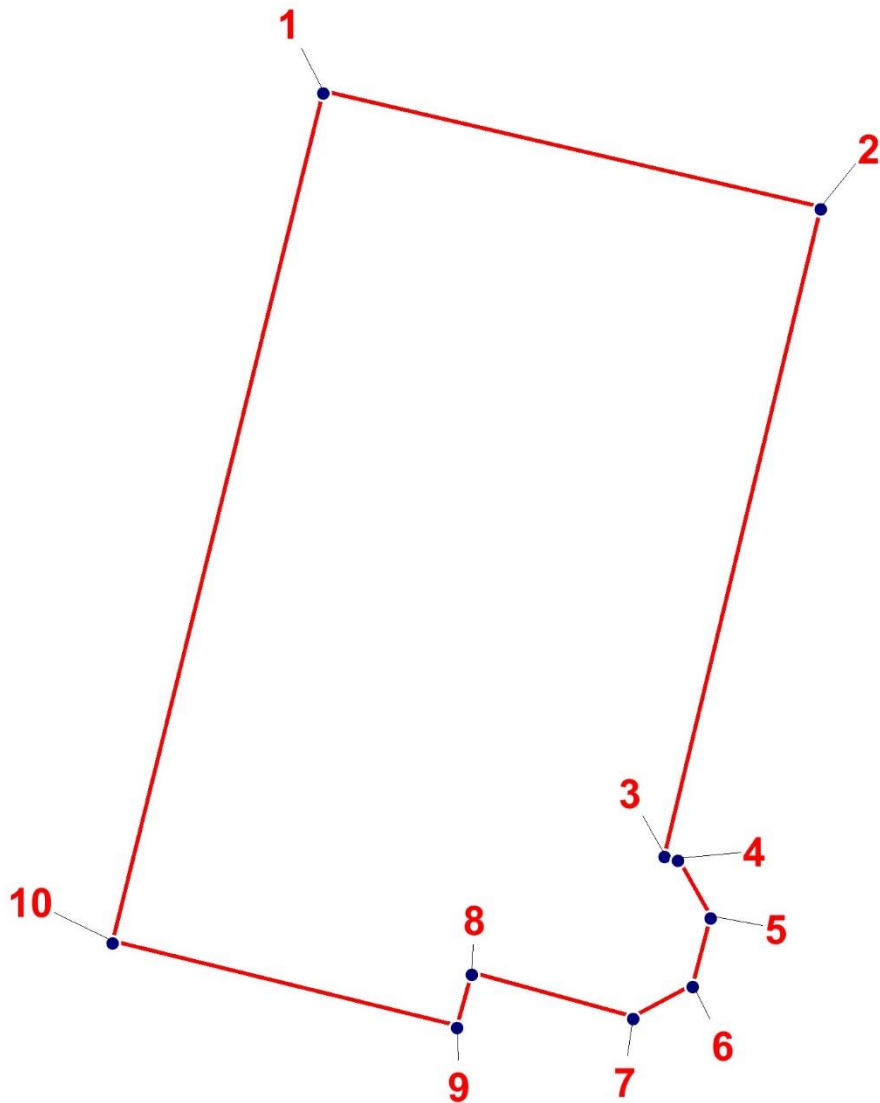
7. Директору Санкт-Петербургского государственного казенного учреждения «Центр информационного обеспечения охраны объектов культурного наследия» обеспечить размещение распоряжения в электронной форме в локальной компьютерной сети КГИОП и внесение соответствующих изменений в «Геоинформационную базу данных по объектам культурного наследия, границам и режимам зон охраны на территории Санкт-Петербурга».



8. Контроль за исполнением распоряжения возложить на начальника Управления государственного реестра объектов культурного наследия.

Заместитель председателя КГИОП

Ю.О. Богачева

2. План поворотных (характерных) точек границ территории объекта культурного наследия

**УСЛОВНЫЕ ОБОЗНАЧЕНИЯ**

-  Граница территории объекта культурного наследия
-  Номер характерной точки

3. Перечень координат поворотных (характерных) точек границ территории объекта культурного наследия

| Номер характерной точки | Координаты характерных точек в системе координат, установленной для ведения государственного кадастра недвижимости (м) | |
|-------------------------------|---|-----------|
| | X, м | Y, м |
| 1 | 2 | 3 |
| 1 | 93053.82 | 111342.14 |
| 2 | 93049.21 | 111361.89 |
| 3 | 93023.55 | 111355.68 |
| 4 | 93023.40 | 111356.23 |
| 5 | 93021.11 | 111357.51 |
| 6 | 93018.38 | 111356.80 |
| 7 | 93017.11 | 111354.45 |
| 8 | 93018.88 | 111348.05 |
| 9 | 93016.76 | 111347.45 |
| 10 | 93020.10 | 111333.79 |
| 1 | 93053.82 | 111342.14 |

Приложение № 2 к распоряжению КГИОП

от _____ № _____

Режим использования территории объекта культурного наследия регионального значения
«Здание электрической станции с водонапорной башней акционерного общества
Франко-русских заводов (быв. заводов Ч.Берда)»,
расположенного по адресу:
Санкт-Петербург, Перевозная улица, дом 1, литера Б
(далее - объект культурного наследия)

1. На территории объекта культурного наследия запрещаются: строительство объектов капитального строительства и увеличение объемно-пространственных характеристик существующих на территории объекта культурного значения объектов капитального строительства; проведение земляных, строительных, мелиоративных и иных работ, за исключением работ по сохранению (воссозданию) объекта культурного наследия или его отдельных элементов, сохранению историко-градостроительной или природной среды объекта культурного наследия, работ по капитальному ремонту общего имущества в многоквартирных домах, являющихся объектами культурного наследия, работ по капитальному ремонту общего имущества в многоквартирных домах, расположенных на территориях объектов культурного наследия и не являющихся объектами культурного наследия.





2. На территории объекта культурного наследия разрешается ведение хозяйственной деятельности, не противоречащей требованиям обеспечения сохранности объекта культурного наследия и позволяющей обеспечить функционирование объекта культурного наследия в современных условиях.

3. Требования к осуществлению деятельности в границах территории объекта культурного наследия и требования к содержанию и использованию территории объекта культурного наследия устанавливаются законодательством Российской Федерации и Санкт-Петербурга об объектах культурного наследия.

Предмет охраны
 объекта культурного наследия регионального значения
 «Здание электрической станции с водонапорной башней акционерного общества
 Франко-русских заводов (быв. заводов Ч.Берда)»,
 расположенного по адресу:
 Санкт-Петербург, Перевозная улица, дом 1, литера Б

| № п п | Виды предметов охраны | Элементы предметов охраны | Фотофиксация |
|-------|--|--|--|
| 1 | 2 | 3 | 4 |
| 1 | <p>Объемно-пространственное решение:</p> | <p>историческое (здесь и далее под термином «исторический» следует понимать датировку до 1917 г.) объемно-пространственное решение объекта, включающего в себя здание электрической станции и пятиярусную водонапорную башню;</p> <p>историческое местоположение, габариты и конфигурация основного объема здания, включая восьмигранную башню;</p> <p>крыша – конфигурация (двускатная с повышенным объемом светового фонаря для основного объема, шатровая для водонапорной башни), габариты, высотные отметки, материал окрытия (металл);</p> |    |

| | | | |
|---|--------------------------------|--|--|
| 2 | Конструктивная система здания: | <p>исторические наружные и внутренние капитальные стены – местоположение, материал (кирпич);</p> <p>металлические стропильные фермы, перекрывающие основной объем здания;</p> <p>фонарь верхнего света – местоположение, габариты, конструкции, материал (металл, стекло), рисунок расстекловки;</p> |     |
|---|--------------------------------|--|--|

| | | | |
|---|---|--|--|
| 3 | <p>Архитектурно-художественное решение фасадов:</p> | <p>архитектурно-художественное решение в приёмах «кирпичного стиля»;</p> <p>материал и характер отделки фасадов - лицевой кирпич;</p> <p>характер отделки цоколя – известняк;</p> <p>оконные, дверные и воротные проёмы – местоположение, габариты (габариты ширины и верхние высотные отметки для оконных проемов основного объема в уровне 1-го этажа), конфигурация (прямоугольная, полуциркульная, лучковая);</p> <p>оконные заполнения основного объема – единообразие типов рисунка расстекловки и цветового решения (темные);</p> <p>оконные заполнения башни – исторический цвет и рисунок расстекловки;</p> |     |
|---|---|--|--|

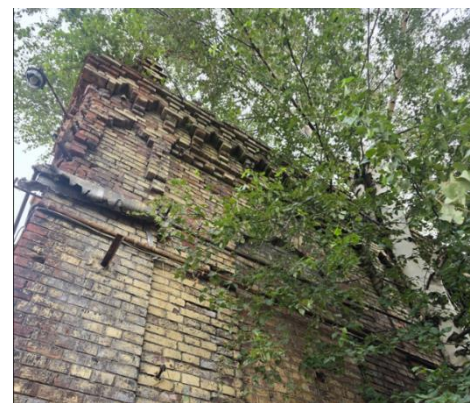
кирпичные элементы архитектурно-декоративной композиции фасадов, в том числе:

оформление оконных проемов – стилизованный архивольт с зубчатой обработкой нижней грани и с замковым камнем;

вертикальные членения фасадов основного объема пилястрами с фигурными стилизованными капителями;

венчающий профилированный карниз основного объема с фигурным зубчатым декором;

ниши и щипцы торцевых фасадов;



межэтажные и подоконные карнизы башни;

межэтажный профилированный карниз и пояс из стилизованных машикулей в уровне 4-5-го ярусов башни;

венчающий трехуровневый карниз, образованный напуском кирпичной кладки в виде фигурных зубчиков и с пояском дентикул;

парапет основного объема и башни в виде металлического ограждения – рисунок (геометрический), материал (металл);



Чертеж 1903 г.