



ПРАВИТЕЛЬСТВО САНКТ-ПЕТЕРБУРГА  
КОМИТЕТ ПО ГОСУДАРСТВЕННОМУ КОНТРОЛЮ, ИСПОЛЬЗОВАНИЮ  
И ОХРАНЕ ПАМЯТНИКОВ ИСТОРИИ И КУЛЬТУРЫ  
**РАСПОРЯЖЕНИЕ**

окуд

№ \_\_\_\_\_

**Об утверждении предмета охраны  
выявленного объекта культурного наследия  
«Здание церкви Богоматери Всех Скорбящих Радости  
при приюте детей-калек и паралитиков Общ. попеч.  
о бедных и больных детях»**

В соответствии со статьей 3 Закона Санкт-Петербурга от 12.07.2007 № 333-64 «Об охране объектов культурного наследия в Санкт-Петербурге» и пунктом 3.12 Положения о Комитете по государственному контролю, использованию и охране памятников истории и культуры, утвержденного постановлением Правительства Санкт-Петербурга от 28.04.2004 № 651:

1. Утвердить предмет охраны выявленного объекта культурного наследия «Здание церкви Богоматери Всех Скорбящих Радости при приюте детей-калек и паралитиков Общ. попеч. о бедных и больных детях», расположенного по адресу: Санкт-Петербург, Лахтинская улица, дом 12, литера Б, согласно приложению к настоящему распоряжению.

2. Начальнику Юридического управления - юрисконсульту КГИОП обеспечить официальное опубликование распоряжения.

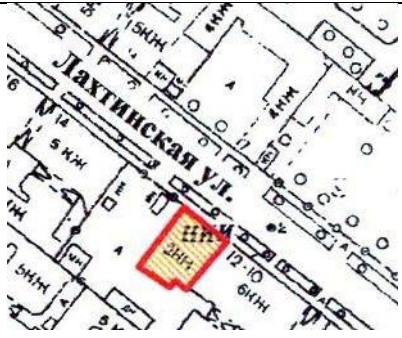


3. Директору Санкт-Петербургского государственного казенного учреждения «Центр информационного обеспечения охраны объектов культурного наследия» обеспечить размещение распоряжения в электронной форме в локальной компьютерной сети КГИОП.

4. Контроль за выполнением распоряжения возложить на начальника Управления государственного реестра объектов культурного наследия.

Заместитель председателя КГИОП

Ю.О. Богачева

Предмет охраны  
выявленного объекта культурного наследия «Здание церкви Богоматери Всех Скорбящих Радости  
при приюте детей-калек и паралитиков Общ. попеч. о бедных и больных детях»,  
расположенного по адресу: Санкт-Петербург, Лахтинская улица, дом 12, литера Б

№ п п	Видовая принадлежность предмета охраны	Предмет охраны	Фотофиксация
1	2	3	4
1	<p>Объемно-пространственное решение:</p>	<p>историческое* объемно-пространственное решение прямоугольного в плане храмового здания с основным центральным объемом, в виде шатрово-луковичного завершения (в основании главы – многогранный барабан) и двумя угловыми луковичными главками на высоких барабанах, местоположение, габариты и конфигурация;</p> <p>* (здесь и далее под термином «исторический» следует понимать временной период с 1899 года по 1929 год)</p> <p>крыша – историческое завершение (включая центральный повышенный скатный объем и крышу пониженного прямоугольного объема), конфигурация, высотные отметки;</p> <p>луковичные завершения, увенчанные крестом на многогранных барабанах;</p> <p>материал окрытия крыш, шатрового завершения, главок – металл;</p> <p>аттиковые стенки бокового и главного объема храмового здания, стилизованные под «щипец» – местоположение, конфигурация, габариты.</p>	  

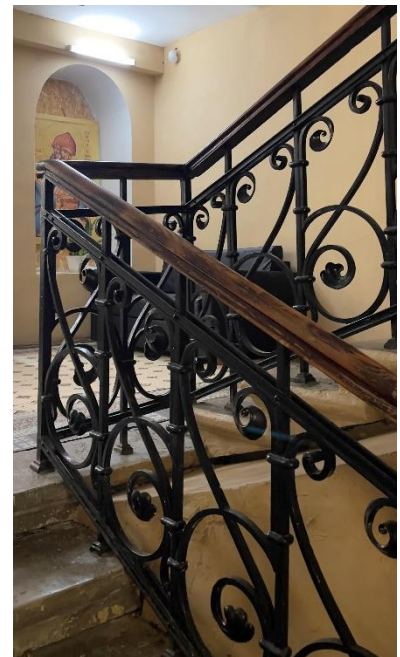
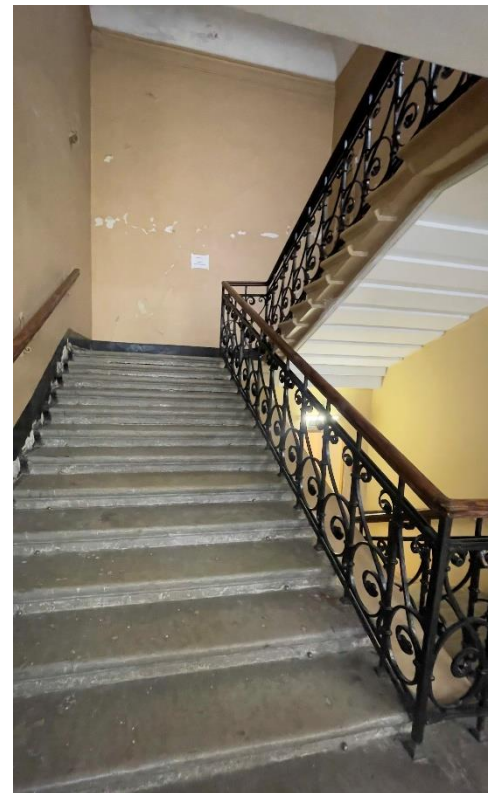
2 Конструктивная система:




наружные и внутренние капитальные стены - местоположение, материал (кирпич);  
отметки междуэтажных перекрытий;

сводчатое перекрытие лестничных площадок – прусские своды по металлическим балкам;

лестница – местоположение (помещение 1-Н (3), тип (двухмаршевая), конструкция (на косоурах), материал ступеней (известняк), ступени с валиком; кольца ковродержателей ступеней лестницы – материал (металл);

ограждение лестницы – материал (металл), рисунок (кованые секции с геометрическим рисунком), поручни (деревянные с профилем), металлические кронштейны профилированных поручней двух типов.



			
3	<p>Объемно-планировочное решение:</p>	<p>объемно-планировочное решение в габаритах капитальных стен.</p>	
4	<p>Архитектурно-художественное решение фасадов:</p>	<p>историческое архитектурно-художественное решение фасадов выполнено в формах эклектики:</p> <p>лицевой фасад:</p> <p>материал и характер цоколя – гладкая штукатурка, известняк;</p> <p>материал и характер фасадной – сочетание гладкой и фактурной штукатурки (под «шубу»), дощатый руст;</p>	 

дверной проем – местоположение, конфигурация (полуциркульный), габариты;

оформление дверного проема – портал дверного проема фланкирован стилизованными в древнерусском стиле пилястрами с «перехватами», импостами, архивольтами с четырехгранным орнаментом и дентикулами;



оконные проемы, в том числе заложенные – местоположение, конфигурация (полуциркульные, прямоугольные), габариты;

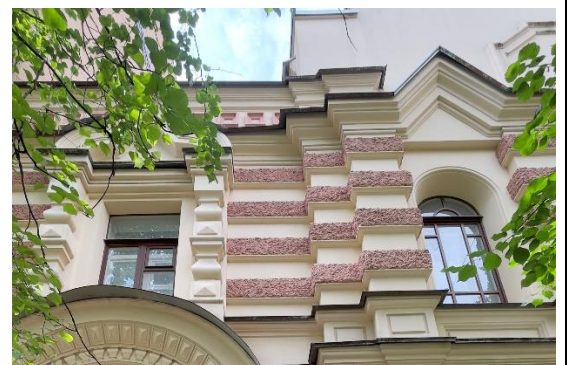
оформление подоконного пространства 1-го этажа – профилированные прямоугольные филенки;



оформление оконных проемов 1-го этажа – профилированные наличники, рустованные штукатурные;



оформление оконных проемов 2-го этажа – профилированные наличники; стилизованный наличник по 1-й световой оси в древнерусском стиле в виде пилястр с «перехватами» и фигурным сандриком; по 2-й и 4-й осям полуциркульные ниши с завершающим стилизованным фигурными «щипцами» над оконными проемами;



оформление центрального оконного проема 2-го этажа – гладкий наличник, в завершении фигурная филенка из профилированных тяг;

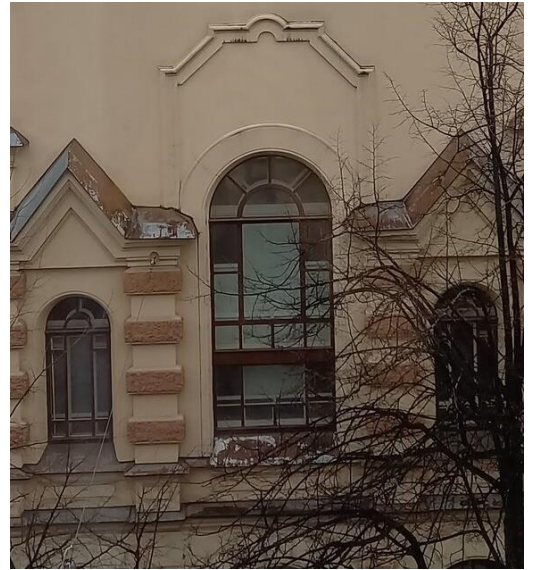
заполнение оконных проемов – исторический рисунок расстекловки в две нитки, материал (дерево);

оформление подоконного пространства 2-го этажа – профилированные прямоугольные филенки;

вертикальные и горизонтальные членения фасада:

раскрепованный лицевой фасад на два этажа;

профилированные карнизы между 1-м и 2-м этажом;



профилированный венчающий карниз;

историческое архитектурно-художественное решение аттиковых стенок, главок и шатрового завершения, дымовых и вентиляционных труб, включая утраченный металлодекор;

дворовые фасады:

материал и характер цоколя – известняк;

материал и характер фасадной – сочетание гладкой и рустованной штукатурки (в уровне 2-го этажа);

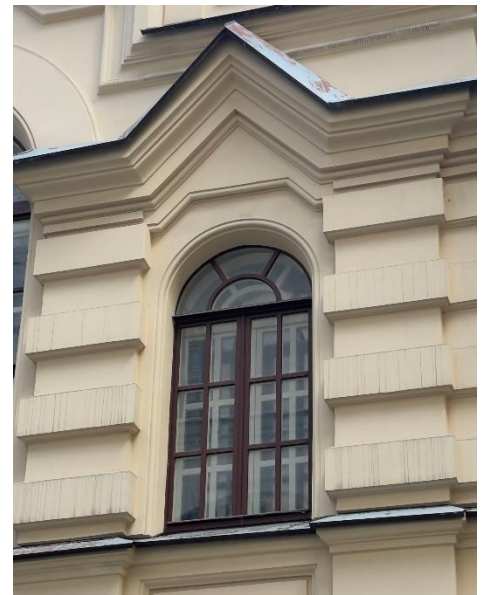
оконные и дверные проемы – местоположение, конфигурация (полуциркульные, прямоугольные), габариты;



оформление оконных проемов в уровне 1-го этажа - профилированные наличники, гладкие штукатурные выполнены в стиле аркатурного пояса;



оформление оконных проемов в уровне 2-го этажа – профилированные наличники, полуциркульные ниши с завершающим стилизованным фигурными «щипцами» над оконными проемами на рустованных лопатках;

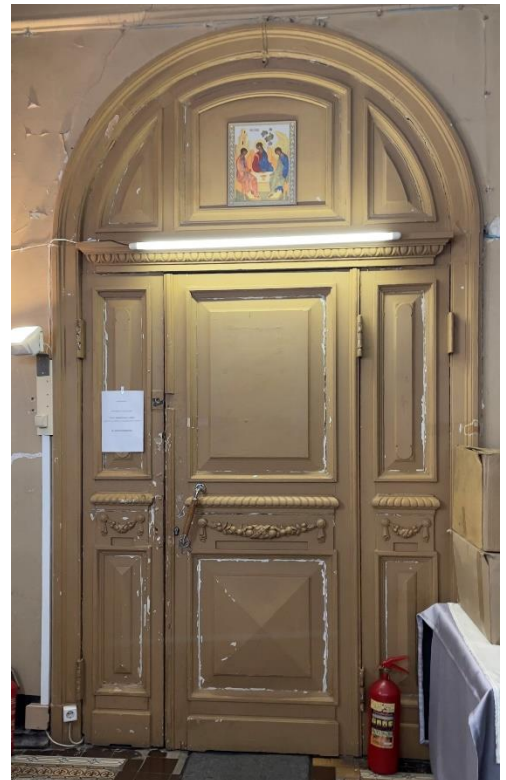


		<p>оформление центрального оконного проема 2-го этажа – гладкий наличник, в завершении фигурный сандрик состоящий из профилированных тяг;</p> <p>заполнение оконных проемов – исторический рисунок расстекловки в две нитки, материал (дерево);</p> <p>оформление подоконного пространства 2-го этажа – профилированные прямоугольные филенки;</p> <p>профилированные карнизы между 1-м и 2-м этажом;</p> <p>профилированные венчающие карнизы;</p> <p>оформление аттиковой стенки – квадратные филенки.</p>	  
5	<p>Декоративно-художественная отделка интерьеров:</p>	<p>оформление главной лестницы:</p> <p>оформление плафона парадной лестницы – периметральная профилированная тяга;</p>	

оформление оконных проемов 2-го этажа – профилированные наличники, угловые трехчетвертные пилястры в романском стиле;

покрытие пола площадок парадной лестницы – метлахская плитка, рисунок (шахматный с цветочным и геометрическим рисунками), цвет (бежевое, синий, коричневый, бордовый);

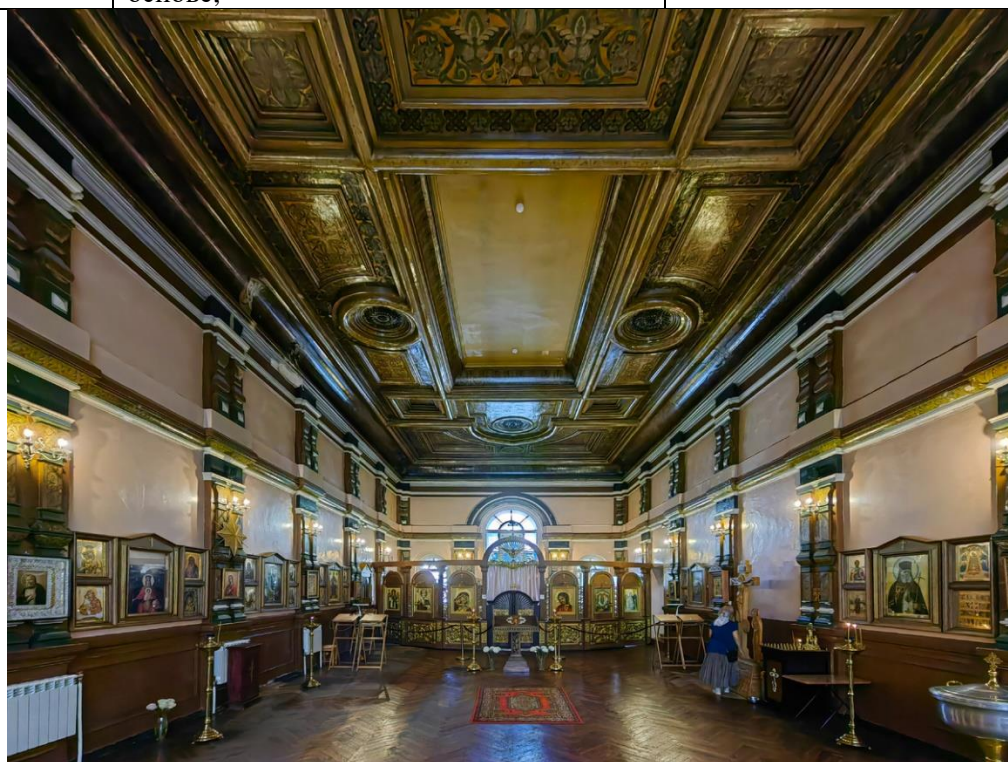
дверной проем в Церковный зал – местоположение, габариты, конфигурация (полуциркульный), заполнение (материал (дерево), конструкция и тип (одностворчатые с двумя не створными частями, глухое, с полуциркульной глухой фрамугой), оформление (фрамуга (разделена тремя филенками с профилированными калевками), створы (оформлены прямоугольными филенками с профилированными калевками филенки с «алмазной гранью» в нижней части; между филенками резной карниз с иовами и провисающими гирляндами плодового рисунка; между дверным полотном и фрамугой профилированный карниз с ионниками; дверной наличник - профилированный);



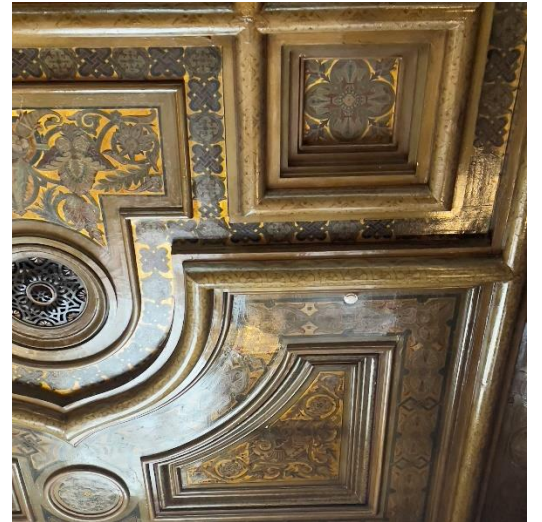


оформление Церковной залы (помещение 2-Н (1):

архитектурно-художественное решение потолка и стен выполнено в неовизантийском стиле расписаны монументальной, полихромной, орнаментальной по золотому фону клеевой живописью по штукатурной основе;



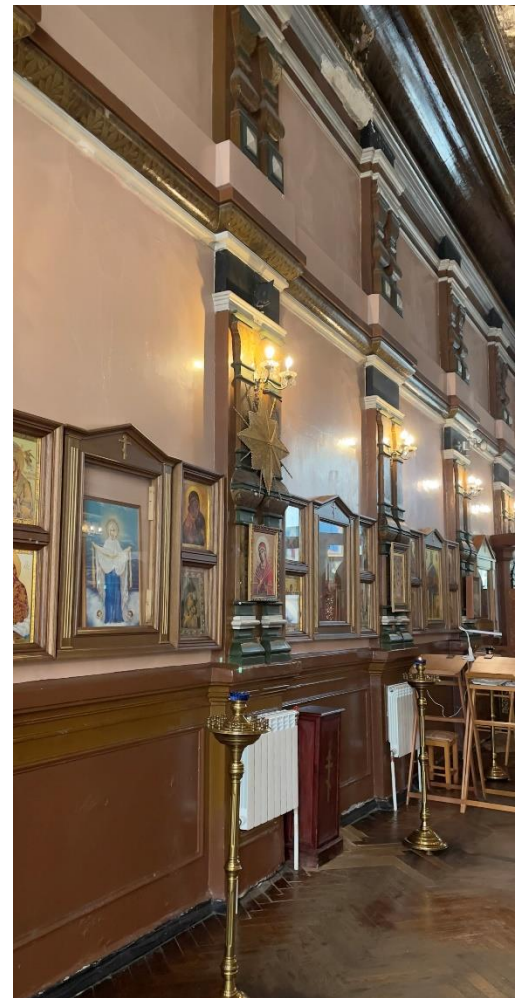
оформление потолка – лепная композиция, имитирующая кессонированный потолок состоящий из кессонов различной конфигурации с падугой по периметру потолка; поля кессонов оформлены филенками и расписаны монументальной, полихромной, орнаментальной по золотому фону клеевой живописью (растительного и геометрического рисунка) по штукатурной основе; историческое колористическое решение;



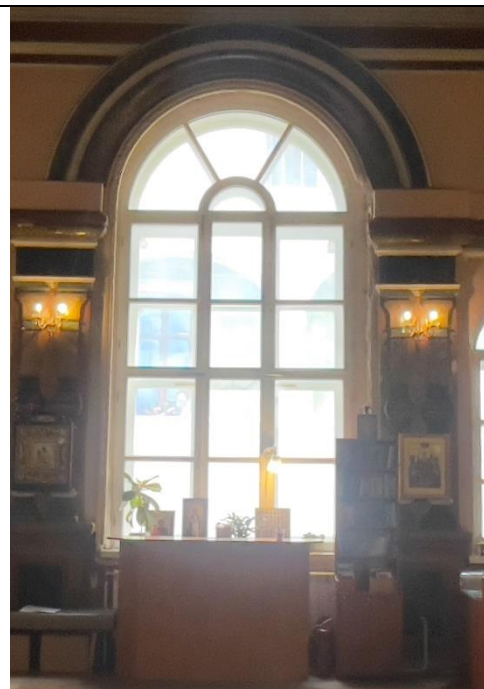
металлодекор – вентиляционные ажурные решетки, местоположение (потолок), конфигурация (круглые);



оформление стен – нижняя часть стен оформлена прямоугольными филёнками с выступающим профилированным карнизом в завершении; по периметру стены оформлены сдвоенными пилястрами, в том числе угловыми на стилизованном постаменте; пилястры с «перехватами» и расписаны монументальной, полихромной, орнаментальной (растительного и геометрического рисунка) клеевой живописью; по периметру стен выступающий карниз с полуциркульным валиком (расписан монументальной, полихромной, орнаментальной (растительного рисунка) клеевой живописью); историческое колористическое решение;



оформление оконных проемов – профилированный аркатурный пояс на сдвоенных пилястрах с «перехватами», роспись монументальная, полихромная, орнаментальная (растительного рисунка) клеевой живописью); историческое колористическое решение;



покрытие пола – покрытие (паркет), материал (дуб), рисунок («елочка»).

