



ПРАВИТЕЛЬСТВО САНКТ-ПЕТЕРБУРГА
КОМИТЕТ ПО ГОСУДАРСТВЕННОМУ КОНТРОЛЮ, ИСПОЛЬЗОВАНИЮ
И ОХРАНЕ ПАМЯТНИКОВ ИСТОРИИ И КУЛЬТУРЫ
РАСПОРЯЖЕНИЕ

окуд

№ _____

**Об утверждении предмета охраны
объекта культурного наследия регионального значения
«Особняк Кугушевой»**

В соответствии с подпунктом 10 пункта 2 статьи 33 Федерального закона от 25.06.2002 № 73-ФЗ «Об объектах культурного наследия (памятниках истории и культуры) народов Российской Федерации» и пунктом 3.12 Положения о Комитете по государственному контролю, использованию и охране памятников истории и культуры, утвержденного постановлением Правительства Санкт-Петербурга от 28.04.2004 № 651, на основании историко-культурного исследования, выполненного ООО «Возрождение Петербурга» (рег. № 01-24-3027/25-0-0 от 20.10.2025):

1. Утвердить предмет охраны объекта культурного наследия регионального значения «Особняк Кугушевой», расположенного по адресу: Санкт-Петербург, Боковая аллея, 1, согласно приложению к распоряжению.

2. Признать утратившим силу распоряжение КГИОП от 29.04.2024 № 690-рп «Об утверждении предмета охраны объекта культурного наследия регионального значения «Особняк Кугушевой».

3. Начальнику отдела государственного реестра объектов культурного наследия Управления государственного реестра объектов культурного наследия обеспечить внесение распоряжения в автоматизированную информационную систему Единого государственного реестра объектов культурного наследия (памятников истории и культуры) народов Российской Федерации.

4. Начальнику Юридического управления - юрисконсульту КГИОП обеспечить официальное опубликование распоряжения.

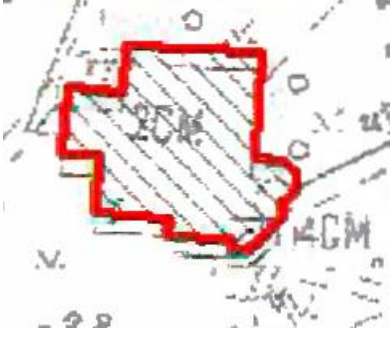


5. Директору Санкт-Петербургского государственного казенного учреждения «Центр информационного обеспечения охраны объектов культурного наследия» обеспечить размещение распоряжения в электронной форме в локальной компьютерной сети КГИОП.

6. Контроль за выполнением распоряжения возложить на начальника Управления государственного реестра объектов культурного наследия.

Заместитель председателя КГИОП

Ю.О. Богачева

Предмет охраны
объекта культурного наследия регионального значения
«Особняк Кугушевой», расположенного по адресу: Санкт–Петербург, Боковая аллея, 1

№ пп	Видовая принадлежность предмета охраны	Предмет охраны	Фотофиксация
1	2	3	4
1	Объемно-пространственное решение:	<p>историческое местоположение, габариты, конфигурация сложного в плане двухэтажного здания с разновысотными объемами мансард и башни (здесь и далее под термином «исторический» следует понимать датировку до 1917 г.);</p> <p>крыша - габариты и конфигурация;</p> <p>металлические и кирпичные дымовые трубы, выпускные (слуховые) окна – местоположение, габариты, конфигурация;</p> <p>венчающая часть башни - высотные отметки (включая шпиль), габариты, конфигурация (в виде высокого граненого шатра).</p>	   

2

Конструктивные решения

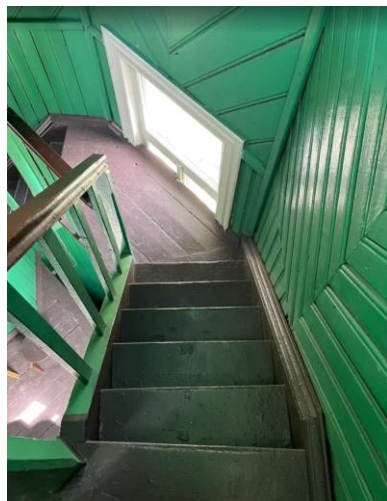
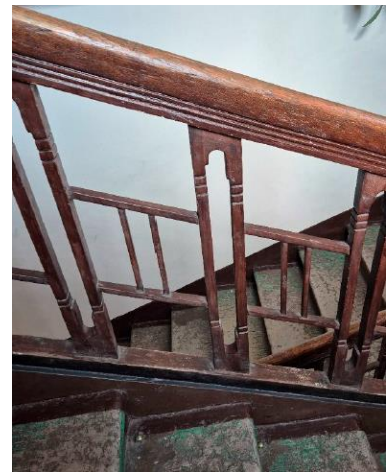
наружные кирпичные и деревянные стены, внутренние стены – местоположение, материал;
лестничная клетка – местоположение, габариты и конфигурация;

тип конструктивной системы крыши – деревянная стропильная система;

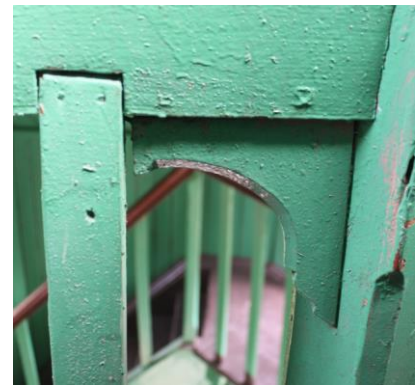
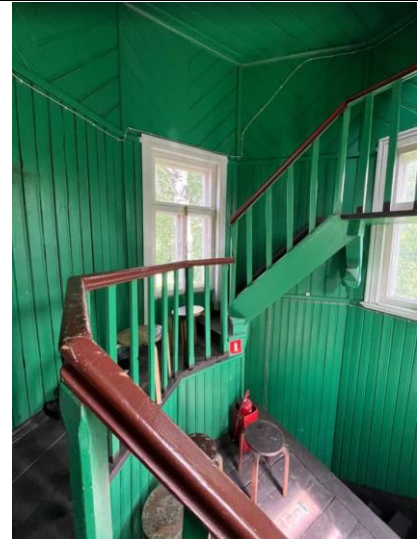
каменная лестница в башенном объеме – марши с нижней забежной ступенью на косоурах, известняковые ступени и площадки из лещадной плиты;

ограждение каменной лестницы – деревянное на массивных точеных стойках, решетка геометрического орнамента; поручень профилированный;

деревянная лестница в башне с площадками на точеных кронштейнах,

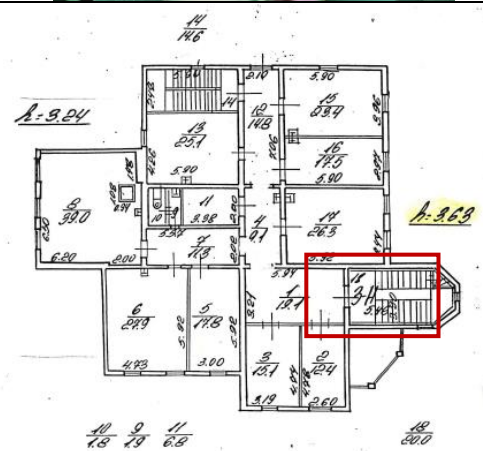


ограждения деревянной лестницы –
деревянное из прямых вертикальных стоек
с декоративными кронштейнами и
профилированным поручнем.

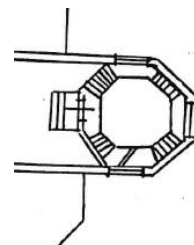


3 Объемно-
планировочное
решение:

объемно-планировочное решение
лестниц.



план 1-го этажа



1-й и 2-й деревянные ярусы башни

4

Архитектурно-художественное решение фасадов:

архитектурно-художественное решение фасадов в приемах стиля модерн, выполненное по проекту К.Г. Прейса;

материал отделки цоколя – гранит с имитацией циклопической каменной кладки;

материал и характер отделки фасадов – горизонтальный руст, гладкая штукатурка – первого этажа; деревянная калёванная доска, с чередованием вертикальной и горизонтальной укладки;

оконные и дверные проемы – местоположение, габариты, конфигурация;

заполнение оконных проемов – исторический рисунок расстекловки в две нитки, материал (дерево, фацетные стекла оконных заполнений во внешних рамах окон 1-го этажа);

тип дверных заполнений – створчатые, филленчатые, материал (дерево);



архитектурно-художественные элементы, в том числе:

резные, пропильной резьбы
орнаментированные наличники;

наличники из простой доски;

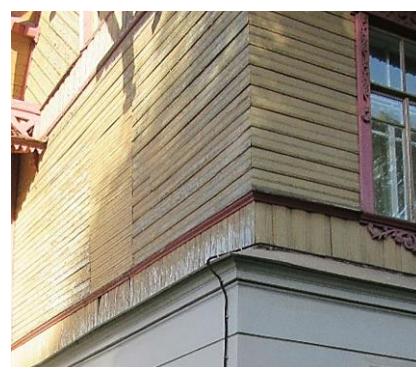
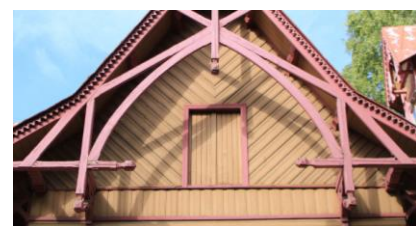
профилированный тянутый межэтажный пояс, материал – штукатурка;

штукатурные профилированные наличники оконных проемов;

элементы деревянного декора:

подоконный и надоконные сосновые профилированные пояса;

свесы кровли на деревянных кобылках;



подзор карниза пропиленной резьбы, орнаментированный;

оформление шипцов мансарды и башни:

затяжка, бабка и подкосы с точеными элементами в окончаниях брусьев;

стилизованный фахверк, оформляющий грани башни;



оформление парадного входа - высокое крыльцо, металлический козырек - материал (металл).

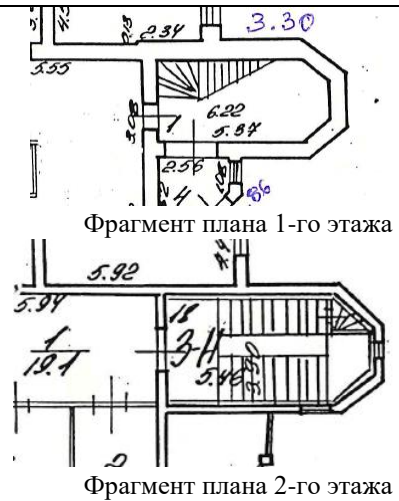
ограждение балкона - кирпичные тумбы, исторические металлические решетки - материал, рисунок.



5 Декоративно-художественная отделка интерьеров:

помещения каменной лестницы

оформление нижней части маршей (гладкая штукатурка, профилированная штукатурная тяга);



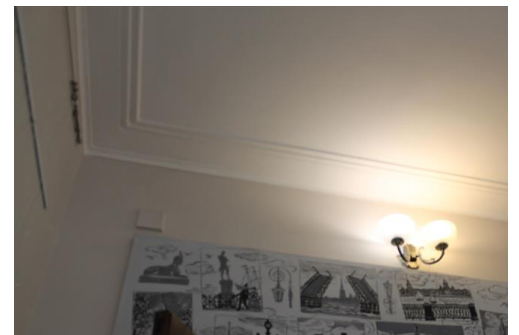
известняковые ступени с латунными ковродержателями;



оконные заполнения (два) с витражным остеклением – рисунок расстекловки (мелкая квадратная), материал (фактурные стекла «волна» зеленого, розово-коричневого и фиолетового оттенков);



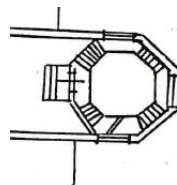
оформление потолка лестницы – падуга с профилированными тягами с гладким зеркалом;



латунный светильник на одну светоточку, конструкция подвесная, состоящая из верхнего крепления к потолку, цепочки подвеса и основного корпуса, выполненного в форме цилиндра с трубчатым стеклярусом и орнаментированным завершением в уровне 1-го этажа;



оформление помещения деревянной башенной лестницы:

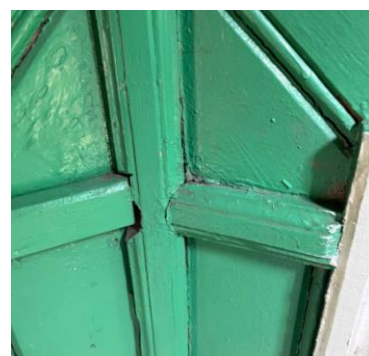
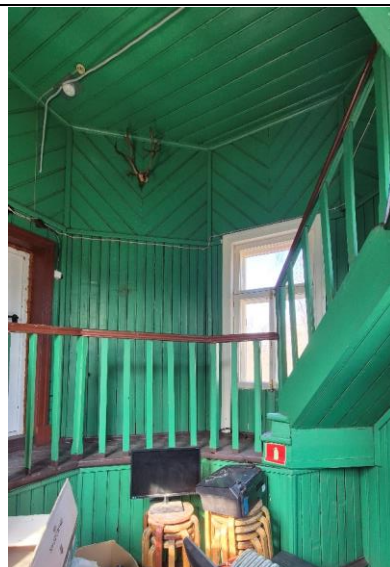


1-й и 2-й деревянные ярусы башни

профилированный сосновый плинтус, профилированная деревянная галтель;



отделка стен и потолка - деревянная обшивка с чередованием укладки, профилированные деревянные пояски, профилированные деревянные плинтуса;

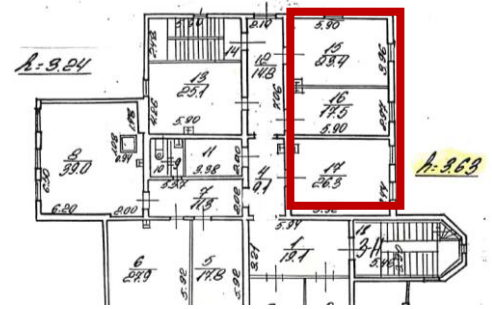


оформление оконных проемов – деревянные профилированные наличники и подоконные профилированные деревянные доски;



помещения 3-Н (15, 16, 17):

оформление потолка – падуга с профилированными тягами;

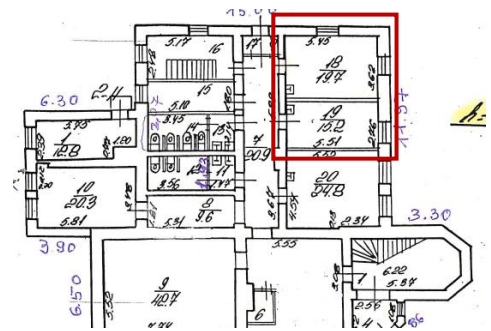


план 2-го этажа

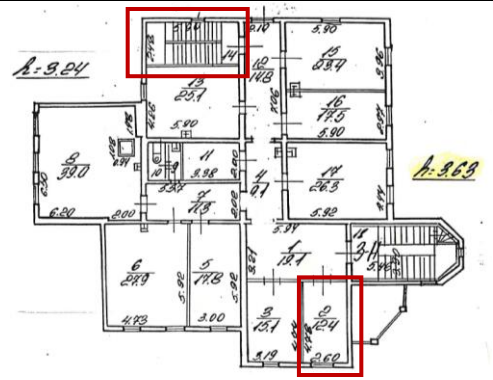


помещения 1-Н (18, 19), 3-Н (2, 14):

лепное оформление потолка – профилированный карниз с поясами бус и растительного орнамента;



план 1-го этажа



план 2-го этажа



подоконные деревянные доски в уровне 1-го этажа;