

СОГЛАСОВАНО

Вице-губернатор Санкт-Петербурга

Н.В. Линченко

« 04 » 09 2020 г.

СТРУКТУРНАЯ СХЕМА  
СЛУЖБЫ ГОСУДАРСТВЕННОГО СТРОИТЕЛЬНОГО НАДЗОРА И ЭКСПЕРТИЗЫ САНКТ-ПЕТЕРБУРГА

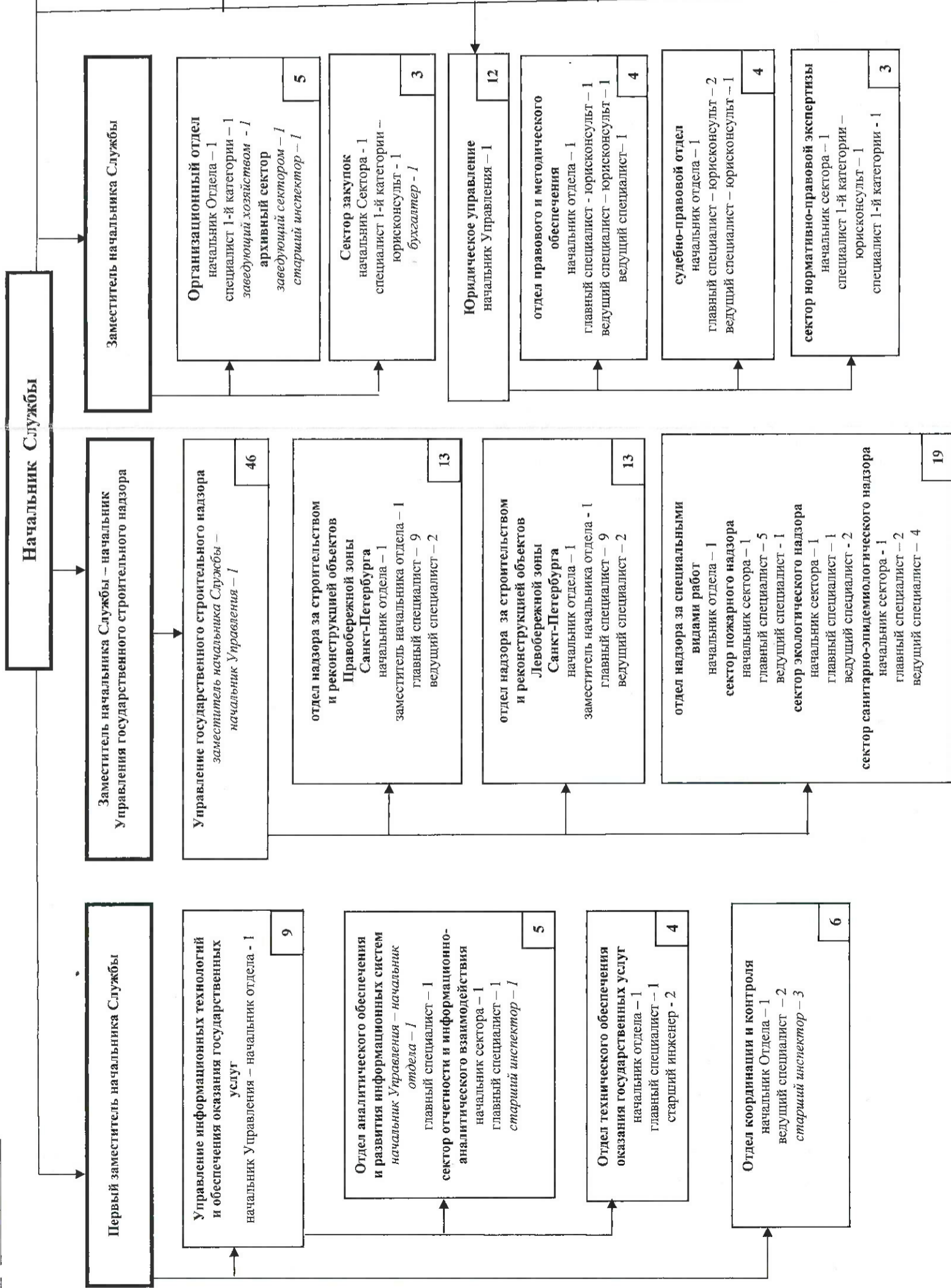
с « 20 » 10 2020 года

УТВЕРЖАЮ

Начальник Службы государственного строительного надзора и экспертизы Санкт-Петербурга

В.П. Болдырев

« 09 » 10 2020 г.



СОГЛАСОВАНО

Заместитель руководителя Администрации Губернаторской администрации Санкт-Петербурга - председатель Комитета государственной службы и кадровой политики Администрации Губернатора Санкт-Петербурга

Н.А. Соловьева

А.С. Михайлов

Начальник Отдела по вопросам государственной службы и кадров

А.В. Шмыкова

Таблица соотношения должностей  
Всего должностей государственной гражданской службы Санкт-Петербурга - 92, из них:

- руководителей - 26 (28%)
- главных специалистов - 37 (40%)
- ведущих специалистов - 22 (24%)
- специалистов 1-й категории - 7 (8%)