

УТВЕРЖДАЮ
Заместитель председателя Комитета
по благоустройству Санкт-Петербурга



О.Ю. Гусева

« 08 » сентября 2020

Акт
лесопатологического обследования № 57
лесных насаждений Курортного лесничества (лесопарка)
Санкт-Петербурга (субъект Российской Федерации)

Способ лесопатологического обследования: 1. Визуальный
2. Инструментальный

Место проведения

Участковое лесничество	Урочище (дача)	Квартал (кварталы)	Выдел (выделы)	Площадь, га
Комаровское	-	88	1	1,1
			2	1,1

Лесопатологическое обследование проведено на общей площади 2,2 га.

1. Визуальное лесопатологическое обследование.

Наземное Дистанционное

1.1. На площади 2,2 га фактическая таксационная характеристика лесного насаждения соответствует (не соответствует) (нужное подчеркнуть) таксационному описанию. Причины несоответствия: -

Список участков с выявленными несоответствиями приведен в приложении 1 к настоящему Акту.

1.2. Лесные насаждения с нарушенной и утраченной устойчивостью выявлены на площади - га

Участковое лесничество	Урочище (дача)	Площадь, га		Причина ослабления
		с нарушенной устойчивостью	с утраченной устойчивостью	
Комаровское	-	-	-	-
Итого		-	-	-

Состояние обследованных лесных насаждений приведено в приложениях 1.1-1.4 к Акту в зависимости от метода проведения ЛПО.

1.3. В обследованных лесных участках прогнозируется:

Прогноз	Площадь, га
Ослабление лесных насаждений	-
Усыхание лесных насаждений различной степени	-
Развитие очагов вредных организмов	-

1.4. Обнаружено загрязнение лесного участка отходами и выбросами **промышленными**
бытовыми

Вид загрязнения	Размеры загрязнения			Объем, кубм	Площадь загрязнения, га
	Длина, м	Ширина, м	Высота, м		
Не выявлено					

ЗАКЛЮЧЕНИЕ

Оценка текущего санитарного и лесопатологического состояния лесных насаждений, назначенные профилактические мероприятия по защите лесов, агитационные мероприятия:

В связи с пожаром средней интенсивности в июне 2020г. на площади 2,2 га было проведено лесопатологическое обследование в выделе 1 - санитарное и лесопатологическое состояние удовлетворительное, насаждение устойчивое, средневзвешенная категория состояния насаждения 1,25, таксационная характеристика лесного насаждения соответствует таксационному описанию, выделе 2 - санитарное и лесопатологическое состояние удовлетворительное, насаждение устойчивое, средневзвешенная категория состояния насаждения 1,20, таксационная характеристика лесного насаждения соответствует таксационному описанию, с целью предотвращения негативных процессов или снижения ущерба от их воздействия рекомендуется надзор за санитарным и лесопатологическим состоянием лесного участка, агитационные мероприятия (установка аншлагов)

Исполнитель работ по проведению лесопатологического обследования:

ФИО Омицинская Карина Сергеевна Подпись



Всего	0,6											86	12,5					1,5						1,5			
-------	-----	--	--	--	--	--	--	--	--	--	--	----	------	--	--	--	--	-----	--	--	--	--	--	-----	--	--	--

Показатели, не соответствующие таксационному описанию отмечаются "*".

1* - Обрыв корней (вывал) прошлых лет, наличие плодовых тел на стволе

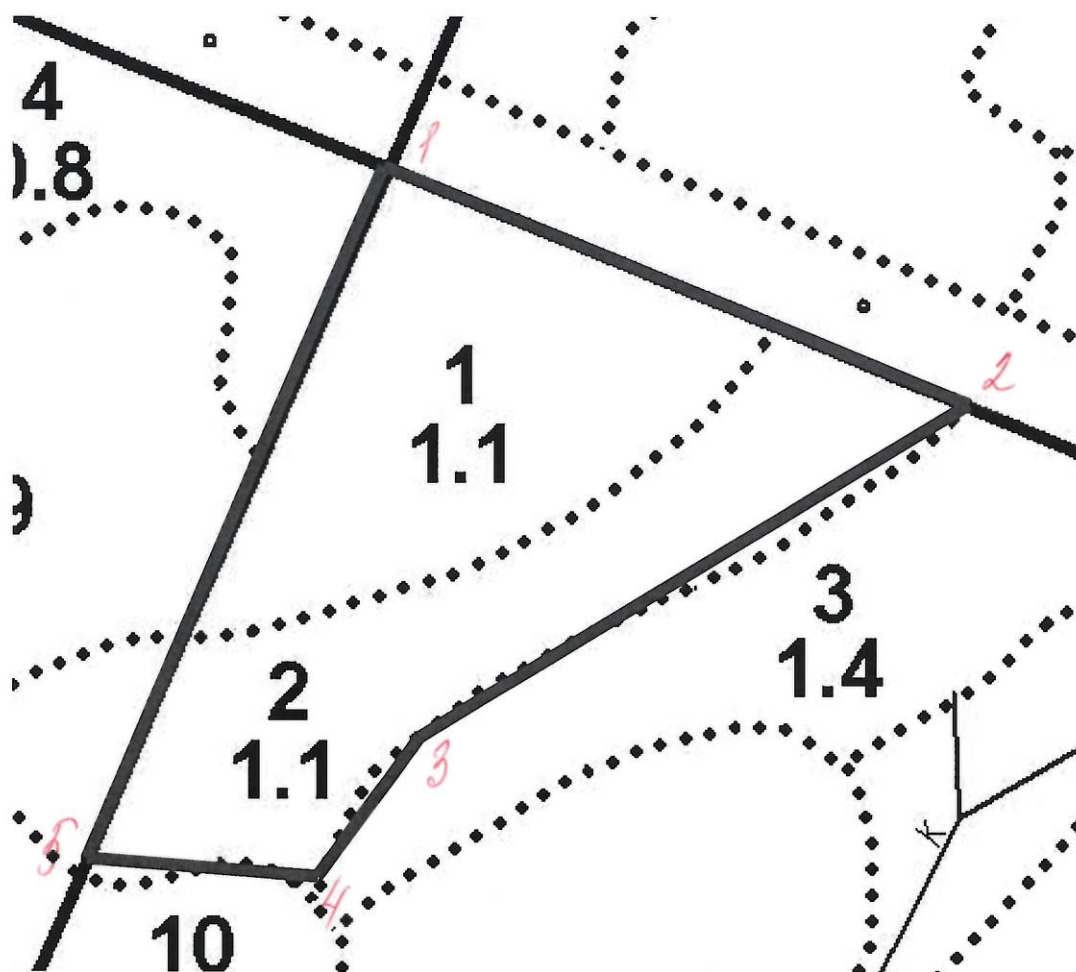
2* - Ветровал прошлых лет, трутовик настоящий

Исполнитель работ по проведению лесопатологического обследования:

ФИО Омицинская Карина Сергеевна Подпись Карина Сергеевна

Дата составления документа 21.08.20 Телефон 8 (812) 596-60-11

Абрис участка



М 1:5000

№ выдела	Ленты (круговой площадки) перечета				
	№ ленты (площадки)	длина, м	ширина, м	радиус, м	площадь, га
1	-	-	-	-	-
2	-	-	-	-	-

Номера точек	Координаты	Румбы линий	Длина, м
1-2	N 60°10'54.69"E 29°53'34.39"	ЮВ 80	184
2-3	N 60°10'52.49"E 29°53'45.24"	ЮЗ 49	190
3-4	N 60°10'49.15"E 29°53'34.14"	ЮЗ 21	49
4-5	N 60°10'48.34"E 29°53'33.23"	ЮЗ 84	64
5-1	N 60°10'48.72"E 29°53'29.05"	СВ 11	214

Условные обозначения: - граница - внутренние визиры - пробная площадь

Исполнитель работ по проведению лесопатологического обследования:

ФИО Омицинская Карина Сергеевна Подпись

Дата составления документа 21.08.20 Телефон 8 (812) 596-60-11