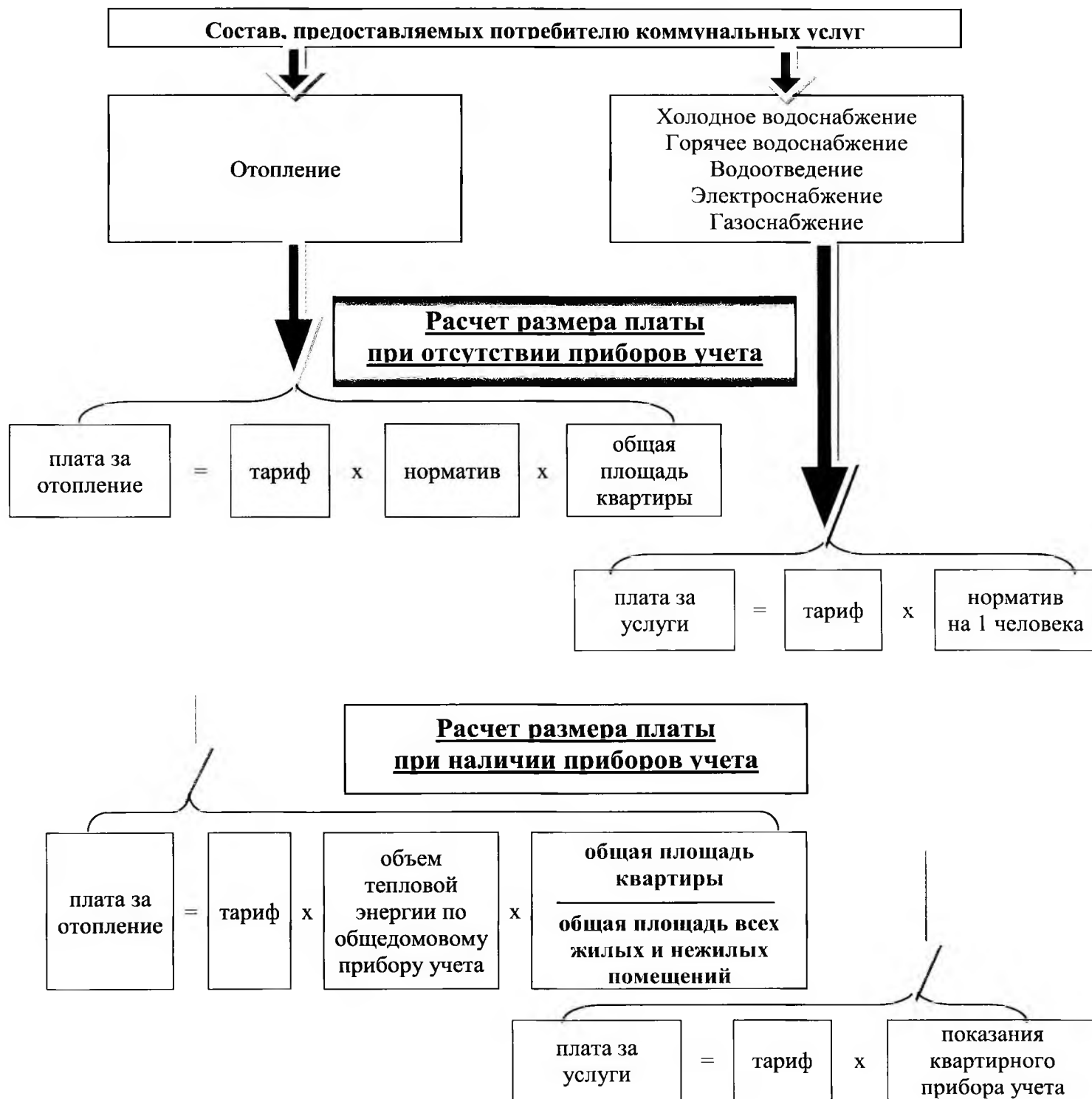


Порядок расчетов за коммунальные услуги утвержден постановлением Правительства Российской Федерации от 06.05.2011 №354.



Особенности внесения платы за коммунальные услуги.

- Размер платы за коммунальную услугу по отоплению **при отсутствии прибора учета** на вводе в многоквартирный дом является **постоянной** величиной в отопительном периоде (8 месяцев).
- Размер платы за коммунальную услугу по отоплению **при наличии прибора учета** на вводе в многоквартирный дом носит **сезонный** характер и зависит от температуры наружного воздуха в отопительном периоде — чем ниже температура, тем выше размер платы.
- Плата за коммунальные услуги по отоплению, газоснабжению и водоотведению на общедомовые нужды не начисляется.