

## Канализационные колодцы

Канализационные колодцы применяются для доступа, инспекции и обслуживания самотечных и напорных сетей канализации.



С прямопроходным лотком



С угловым лотком



С боковыми подключениями



С крестовинным лотком



С трубчатым перепадом



Для напорной канализации



Дождеприемный

## Колодцы для систем дренажа

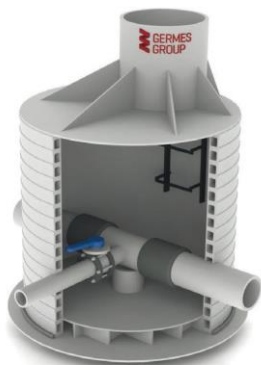
Дренажные колодцы предназначены для доступа к водоотводящим трубопроводам, а также осаживания фильтрующего материала, попадающего в дренажные отверстия вместе с грунтовыми водами.



Дренажный колодец

# Колодцы водопроводные

Водопроводные колодцы устанавливаются на напорных сетях водоснабжения и используются для доступа к запорно-регулирующей арматуре, пожарным гидрантам, измерительному оборудованию.



Водопроводный колодец для питьевого водоснабжения



Колодец с пожарным гидрантом



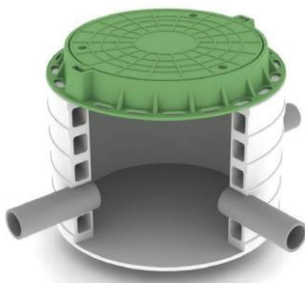
Колодец с пожарным гидрантом и двумя горловинами



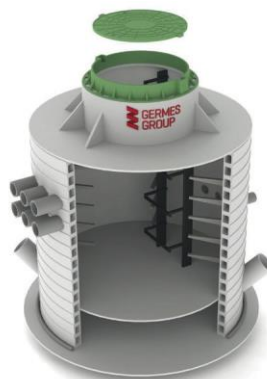
Колодец для утепленного трубопровода

# Кабельные колодцы

Кабельные полимерные колодцы предназначены для протягивания, монтажа, проверок, ремонта и эксплуатационного обслуживания кабелей связи.



Колодец кабельный телекоммуникационный (ККТ2)



Колодец кабельный телекоммуникационный (ККТ1)



Колодец оперативного доступа